

## Tutorial – Gestellte Aufgaben bearbeiten

### 1. Aufgaben ansehen

Den Hinweis auf gestellte Aufgaben findet ihr entweder auf der Startseite von IServ unter den ungelesenen E-Mails (wenn die Aufgaben innerhalb der nächsten 3 Tage abgegeben werden müssen) (Ansicht 1) *und/oder* unter dem Menüpunkt **Aufgaben** im Navigationsbereich (hier erst „Alle Module“ auf der linken Seite öffnen) (Ansicht 2).

Ansicht 1: in der Mitte der Startseite



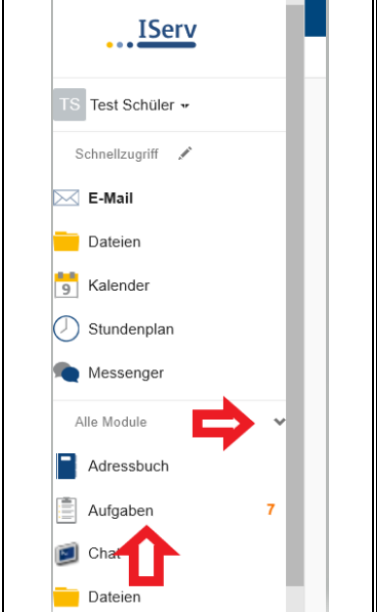
Aufgaben

Sie müssen folgende Aufgaben erledigen:

- Heute erledigen (Mustermann) - Abgabetermin ist 10.01.2020 13:45

[Zur Aufgabenseite](#)

Ansicht 2: im Seitenmenü links



IServ

TS Test Schüler

Schnellzugriff

E-Mail

Dateien

Kalender

Stundenplan

Messenger

Alle Module

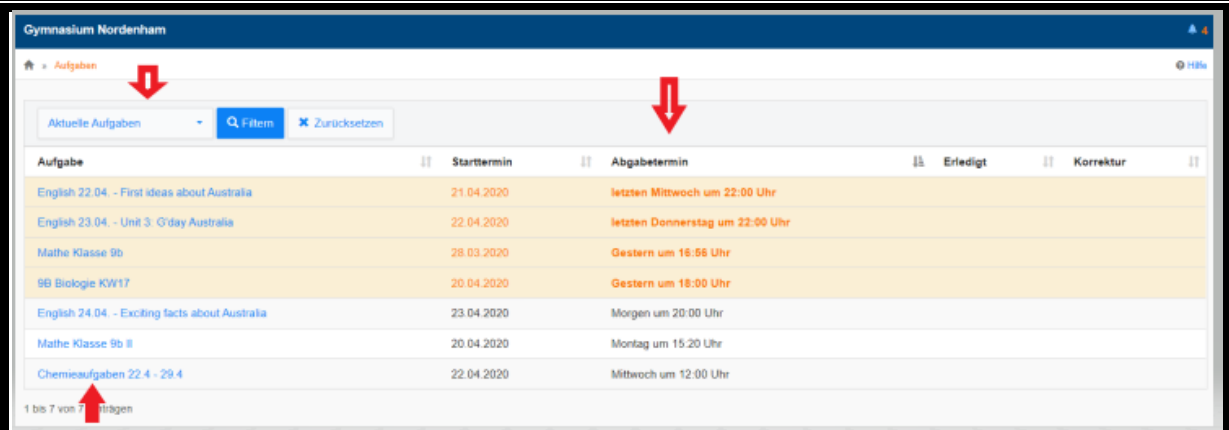
Adressbuch

**Aufgaben** 7

Chat

Dateien

Mit einem Klick auf den Menüpunkt gelangt Ihr zur Übersichtsseite, auf der alle aktuell gestellten Aufgaben als Liste angezeigt werden. Vergangene Aufgaben, die nicht mehr bearbeitet werden können, können durch den Filter „Vergangene Aufgaben“ gefunden werden. Abgelaufene Abgabetermine werden **rot** angezeigt. **Ergebnisse können noch bis zu drei Tage nach dem Abgabedatum hinzugefügt oder geändert werden. Lehrer können jedoch einsehen, wann die letzte Änderung vorgenommen wurde.** Mit einem Klick auf die jeweilige Aufgabe gelangt Ihr dann zur Detailansicht.



Gymnasium Nordenham

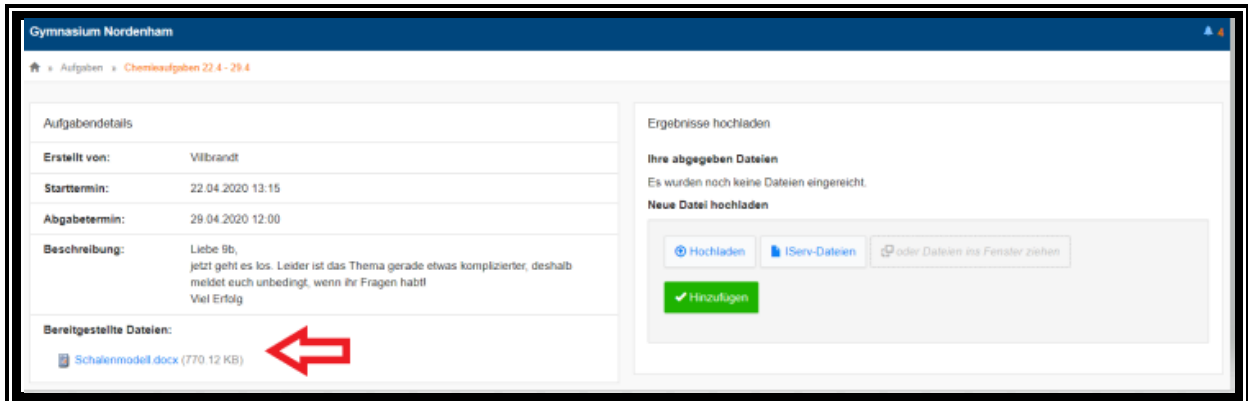
Aufgaben

Aktuelle Aufgaben Filter Zurücksetzen

Aufgabe	Starttermin	Abgabetermin	Erledigt	Korrektur
English 22.04. - First Ideas about Australia	21.04.2020	letzten Mittwoch um 22:00 Uhr		
English 23.04. - Unit 3: 'O'day Australia	22.04.2020	letzten Donnerstag um 22:00 Uhr		
Mathe Klasse 9b	28.03.2020	Gestern um 18:58 Uhr		
9B Biologie KW17	20.04.2020	Gestern um 18:00 Uhr		
English 24.04. - Exciting facts about Australia	23.04.2020	Morgen um 20:00 Uhr		
Mathe Klasse 9b II	20.04.2020	Montag um 15:20 Uhr		
Chemieaufgaben 22.4. - 29.4	22.04.2020	Mittwoch um 12:00 Uhr		

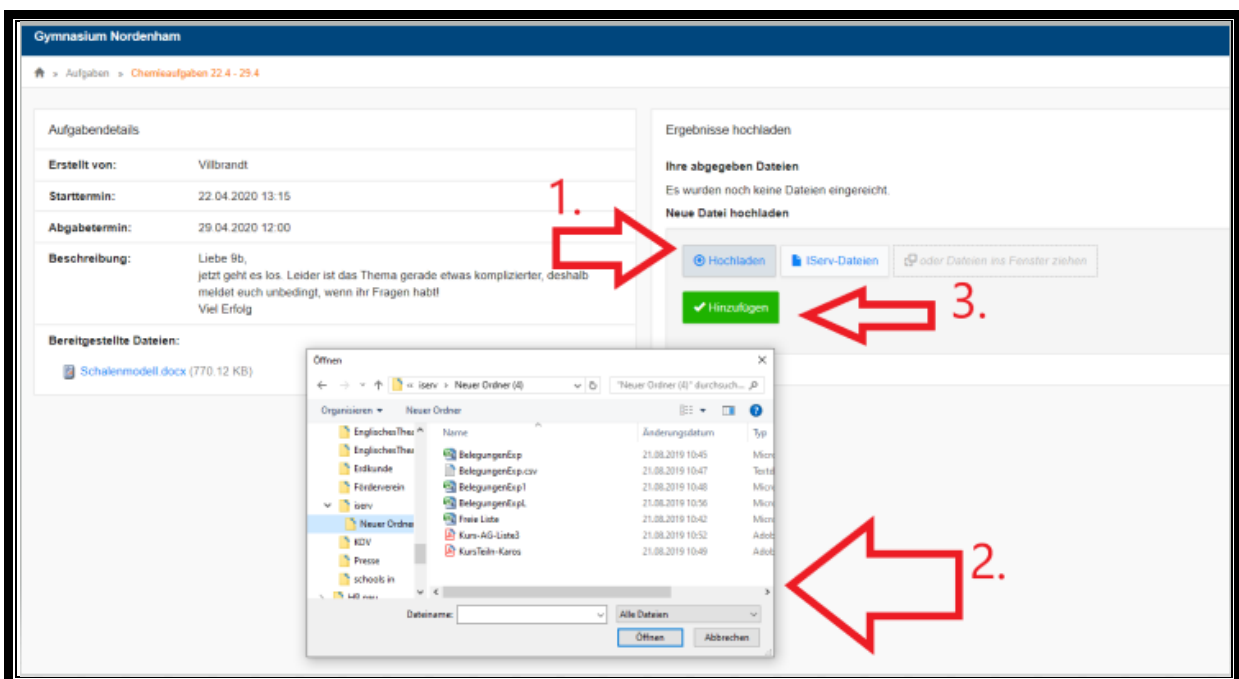
1 bis 7 von 7 Aufgaben

Hier werden alle Informationen zur gestellten Aufgabe angezeigt. Wenn der Aufgabe Dateien hinzugefügt wurden (wie hier im Beispiel), könnt ihr diese **herunterladen**, um sie auf dem PC zu öffnen und zu bearbeiten.



## 2. Ergebnisse abgeben

Hierbei gilt es zu unterscheiden, ob in der Aufgabenstellung eine Dateiabgabe oder die direkte Eingabe von Text gefordert ist. Soll eine **Datei abgegeben** werden, kann die bearbeitete Datei über **Hochladen** (1.) gesucht werden. Dies geht auch mit Fotos von ausgefüllten **Arbeitsblättern!** Anschließend auswählen und dann auf **Öffnen** (2.) klicken. Abgegeben ist die Aufgabe aber erst, nachdem der grüne Button **Hinzufügen** (3.) angeklickt wurde. Solange der Abgabetermin nicht überschritten ist, können jederzeit weitere Dateien zur Abgabe hinzugefügt, geändert und gelöscht werden. **Alle Dateien die abgegeben haben wurden, werden rechts unter Ihre abgegebenen Dateien aufgelistet.** So kann man sehen, ob das Abgeben geklappt hat.



Bei der **direkten Texteingabe** können Sie den Text so lange bearbeiten bis die Abgabefrist abgelaufen ist. Änderungen werden nicht protokolliert, wenn Sie Ihren Text löschen kann er nicht wiederhergestellt werden.

Selbst wenn es sich um eine Aufgabe handelt, bei der nichts abzugeben ist, empfehlen wir hier z.B. „erledigt“ ins Textfeld zu schreiben und abzuschicken.

Damit erhält der Lehrer eine Rückmeldung und der Schüler sieht in der Aufgabenübersicht, dass die Aufgabe bearbeitet worden ist (siehe grüner Haken).

Aufgabe	Starttermin	Abgabetermin	Erledigt	Korrektur
English 22.04. - First ideas about Australia	21.04.2020	letzten Mittwoch um 22:00 Uhr		
English 23.04. - Unit 3. G'day Australia	22.04.2020	letzten Donnerstag um 22:00 Uhr		
Mathe Klasse 9b	28.03.2020	Gestern um 16:56 Uhr		
9B Biologie KW17	20.04.2020	Gestern um 18:00 Uhr		
English 24.04. - Exciting facts about Australia	23.04.2020	Morgen um 20:00 Uhr		
Mathe Klasse 9b II	20.04.2020	Montag um 15:20 Uhr		
PoWi	24.04.2020	Montag um 09:15 Uhr	✓	
Chemieaufgaben 22.4. - 29.4.	22.04.2020	Mittwoch um 12:00 Uhr		

In der letzten Spalte der Übersichtsseite gibt es das Feld „Korrektur“. Wenn die Lehrkraft ein Feedback zur Aufgabe über dieses Modul gegeben hat, wird es hier angezeigt und kann auch angeschaut werden.

Viel Spaß mit dem Aufgabenmodul!